

# 吴江县湖滨乡居民变态反应性哮喘的流行病学调查

苏州医学院 周荣林 王明锁

吴江县松陵口镇卫生院 张俊才

**提要** 1984年8月至1985年2月在苏州市吴江县湖滨乡居民中,发现新、老变态反应性哮喘患者312人。这些患者是从哮喘专科门诊结合该乡29个村的村医进行现场调查发现。该乡人口为39951人。变态反应性哮喘患病率可算为7.8% (312/39951)。对查出的患者,一般采用穴位脱敏疗法,并随访二年以上,取得了良好的防治效果。

**关键词** 变态反应性哮喘 穴位脱敏疗法

变态反应性哮喘是一种常见病、多发病,其变应原种类繁多,病因复杂。作者自1984年8月至1985年2月,在湖滨乡对该病进行了流行病学调查,并采用穴位脱敏疗法,取得了良好的效果。

## 材料和方法

一、诊断标准:变态反应性哮喘患者具有反复哮喘发作史,听诊时可闻及哮鸣音,病程一般在6个月以上,有些患者伴有阳性哮喘家族史。

小儿患者诊断用积分法评定:突然发作1,喘息1,气短2,时轻时重哮鸣音或痰鸣音2,鼻眼痒1,连续打喷嚏1,婴儿时湿疹1,哮喘家族史1。计10分,选大于8分者。

成人患者诊断则依据:有季节性发病,发作突然,有喷嚏、流涕、咽痒等先兆症状,发作快,好转亦快,症状缓解时喘鸣音即消失的特点。

对上述患者,用14种变应原即屋尘、尘螨、早春花粉、晚春花粉、夏秋花粉、蒿属花粉、烟、枕垫料、霉菌I号、霉菌II号、羽毛、棉絮、兽毛、其他垫料(常州气管炎防治所供给),每种0.03毫升皮试液和0.85%生理盐水0.03毫升(作对照),在前臂内侧消毒后的皮

肤上作皮内试验,有一种或一种以上变应原皮试阳性患者,即可诊断为变态反应性哮喘。

对照组:年龄与患者相差小于5岁;性别相同;居住地相同(同村或邻居);家庭经济情况相同;调查时间与病例组相同;与病例组相应变应原皮试为阴性。

二、调查方法:病人是专科门诊发现的及专科医师和乡村医师深入病家现场调查发现的。该乡每月由乡卫生院召开村医师会议期间,作者培训该乡29个村的乡村医师(每村有二位村医师),调查人员以该乡29个村的村医师为主对其村进行调查。由作者设计变态反应性哮喘调查表,村医师根据调查表内容进行调查,乡村医师对本村的可疑患者做出初步诊断,后由专科医师到病家进行调查,做变应原皮内试验并作出最后诊断。以后,由专科医师定期复查。

患病率的计算是以凡在调查期间的变态反应性哮喘发病的新病人和以往曾患过变态反应性哮喘的老病人并反复发作,作为分子,而该乡调查期间的人口统计(39951人)作为分母计算其患病率。

三、实验室检查:在变态反应性哮喘患者和对照组人群的住处进行变应原尘螨的检测;大

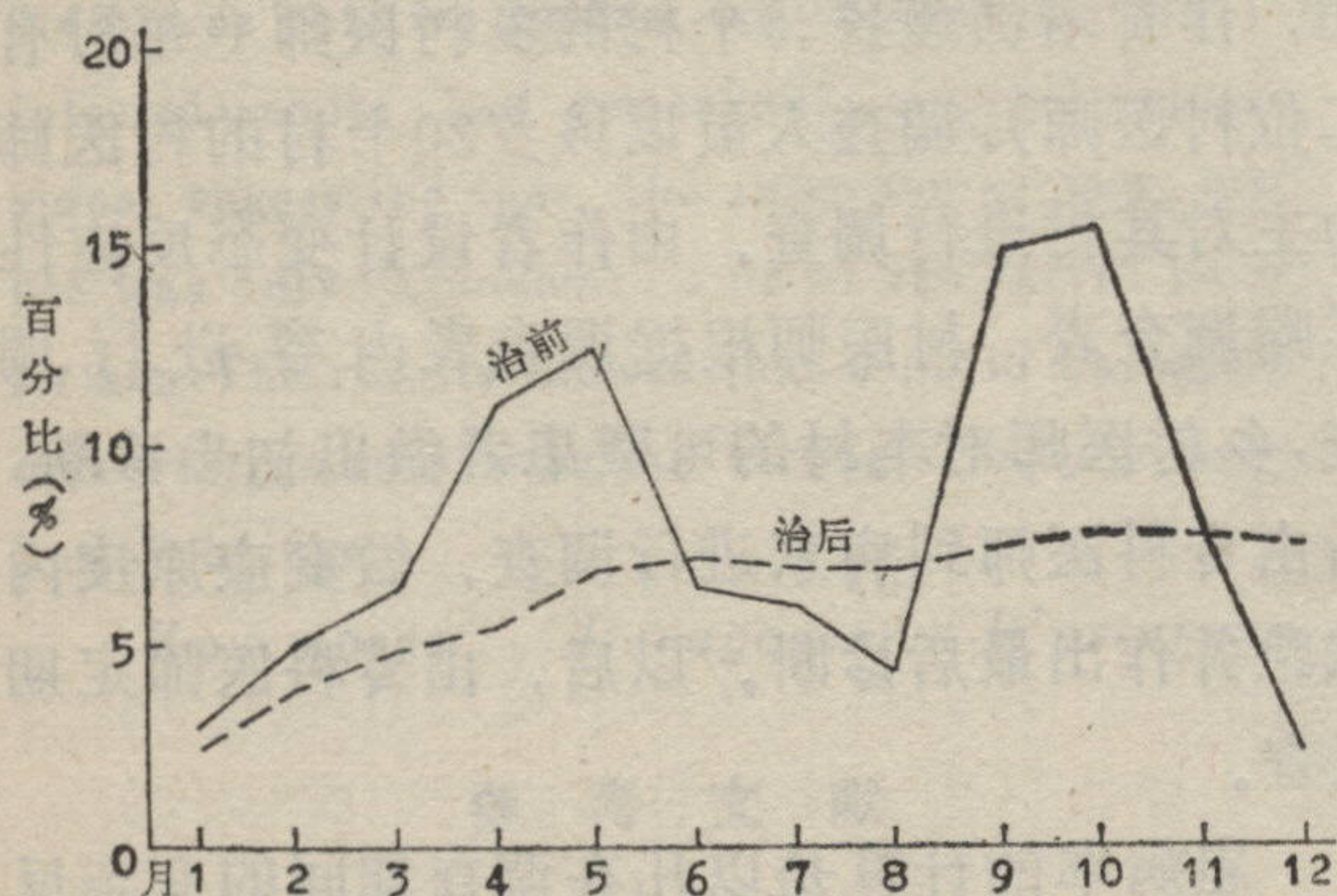
便虫卵的检查。

### 结 果

一、患病率：湖滨乡全乡居民39 951人口中，从1984年8月至1985年2月共发现患变态反应性哮喘者312人，患病率为7.8‰。其中，成人患病率为6.14‰ (211/34 384)；儿童患病率为18.14‰ (101/5 567)， $\chi^2=89.13$ ， $P<0.001$ 。在成人中，男性患病率为6.7‰ (116/17 291)；女性患病率为5.6‰ (95/17 093)。在儿童中，男性患病率为19.4‰ (55/2 832)，女性患病率16.8‰ (46/2 735)。

二、起病年龄及性别：312例患者中，儿童和成年时期起病的分别占50.6% (158/312)和49.4% (154/312)。158例儿童患者中男80人、女78人；在154例成人患者中，男性58例，女性96例。

三、易发季节：312例变态反应性哮喘发作有明显的季节性，出现春季和秋季发病高峰。这可能与变应原在此季节增多有关。其中223例患者接受穴位脱敏治疗，治疗后，随访两年以上，哮喘患者发作的季节性高峰消失 (附图)。



附图 变态反应性哮喘患者症状发作的时间分布

四、诱发因素：本文312例患者资料统计：受寒、气候变化、呼吸道感染、冷空气、疲劳而激发哮喘发作，分别占75.6% (236例)、67.3% (210例)、65.4% (204例)、63.5% (189例)、56.4% (176例)。

五、遗传倾向：在调查的312例患者中，有

10例患者是兄弟、姐妹，母女、父子同时就医。根据病史，有123例有阳性哮喘家族史占39.4%，伴其他过敏性疾病，如婴儿湿疹史者14.1% (44例)；过敏性鼻炎12.8% (40例)；荨麻疹10.9% (34例)；湿疹9.0% (28例)；药物过敏4.5% (14例)。

六、实验室检查：对变应原中尘螨进行检测：病例组58户中检出尘螨44户，对照组47户中检出尘螨32户， $P>0.05$ ，二者无显著差异。但是，病例组检出尘螨的44户中，尘螨超过每克尘埃300只的占77.3% (34户)，而对照组只占46.9% (15户)；大便虫卵检测：病例组151例，检出虫卵的25例；对照组60例，检出虫卵的12例。二者虫卵检出差别不显著， $P>0.05$ 。

### 讨 论

一、患病率：根据诊断标准，湖滨乡全乡变态反应性哮喘的患病率为7.8‰。尤其对尘螨过敏的患者占41.0% (128/312)。该乡男女儿童患病率无显著差异。

William报道<sup>[1]</sup>，西欧的哮喘患病率为9‰左右；美国国立健康统计中心，在全国城乡抽样调查116 000多人，哮喘一般患病率高达30‰<sup>[2]</sup>。特别是对豕尾草属(Ragweed)花粉过敏，但此种花粉，在湖滨乡未见到。

二、起病年龄与防治：本文312例患者50.6%起病于儿童时期，而在幼儿时期发病的占儿童时期发病的65.8%。因此，做好婴幼儿时期的哮喘防治，是降低患病率的主要环节。

作者对变态反应性哮喘患者采用穴位脱敏疗法<sup>[3]</sup>，总有效率达90.6%<sup>[4]</sup>。从而取得了良好的防治效果。

三、关于变态反应性哮喘的原因：作者曾报道<sup>[5]</sup>，这次调查也发现，它与患者尘螨过敏有关，而似与肠道寄生虫感染无关。

关于激发哮喘发作，由于空气环境中变应原如尘螨、花粉、霉菌等大量增加，而出现发病的季节性高峰。据这次调查获得的统计资

料, 一些因素如受寒、气候变化、呼吸道感染、冷空气、疲劳等都应加以注意。

(本调查承松陵卫生院和该乡29个村的乡村医师的协助, 表示感谢)

Allergic Asthma in Hubin Rural Area of Wujiang County in Suzhou Zhou Ronglin, et al., Epidemiologic Department of Suzhou Medical College

An epidemiological investigation of allergic asthma was conducted in Hubin rural area of Wujiang county in Suzhou in 1984~1985. The prevalence rate found to be 7.8% (312/39951). The patients were seen in an Allergic Asthma Clinic (AAC) or found by village doctors under the guidance of a specialist from the AAC. They were treated with desensitizing therapy of acupoints and followed up for more than two years. It was found that after the therapy the seasonal attack of allergic asthma disap-

peared, the number of patients coming to the AAC for treatment decreased and 90% patients had their symptoms greatly improved.

Key words Allergic asthma Desensitizing therapy of acupoints

参 考 文 献

1. Jamar JA (ed): International text book of allergy p 90 Blackwell, Oxford, 1959.
2. US Dept, Health, Education and Welfare, Health resources administration: Prevalence of selected chronic respiratory conditions in US, 1970.
3. 周荣林. 治疗变态反应性哮喘的穴位脱敏疗法. 陕西医学杂志 1987; 16(6): 25.
4. 周荣林, 等. 由尘螨引起的变态反应性哮喘的调查. 中华流行病学杂志 1986; 7(3): 152.
5. 周荣林. 穴位脱敏治疗变态反应性哮喘的疗效观察. 中西医结合杂志 1989; 9(4): 216.

(1989年1月21日收稿, 1990年8月8日修回)

25419

### 554名赴科威特劳务归国人员健康水平调查

北京卫生检疫所\*

郝秀华 马淑荣

近年来, 随着我国对外开放, 出国劳务人员不断增加, 为防止传染病由国外传入或者由国内传出, 保护人体健康, 我们对从科威特劳务归国554名人员的健康水平进行了调查, 现将调查结果报告如下。

554名劳务归国人员经传染病监测体检和血清学检测, 发现不同疾患人数达143人, 占调查人数的25.8%。其中高血压患者49人、心动过速57人、肝功能异常及HBsAg阳性者20人, 分别占调查人数的8.8%、10.2%、

3.6%。

分析发病原因可能与当时战乱的特殊环境、卫生条件差、过度疲劳有关。建议卫生检疫机关, 除做好常规的疾病监测外, 特别要注意大批劳务人员的疾病监测和健康水平调查, 保护人民身体健康。

(参加本次调查的还有该所检疫处部分同志, 一并感谢)

\* 邮政编码100013

### 1985~1988年无锡市献血员弓形体感染的连续调查

江苏省血吸虫病防治研究所\*

朱逸文 王坚武 杭盘宇 朱秋英 金志龙 王崇功(指导)

近年弓形体感染已引起国内学者的重视, 其传播途径之一的献血员感染情况和对受血者的影响也引起了注意, 自1985年起我们对无锡市献血员弓形体感染情况作了初步调查, 接着又进行了连续四年的观察, 现将结果报告如下。

1308例献血员共查出98例阳性者, 阳性率达7.49%, 几何平均滴度为1:99.19。其中抗体滴度≥1:256以上者21例, 且3例为1:1024, 1例1:2048,

不仅有近期感染, 且有活动期感染存在。

这说明无锡地区献血员弓形体感染确实存在, 且显示在一个较恒定水平(阳性率在5~10%, GMRT在70~120左右)。通过上述调查, 表明弓形体传播与输血有着一定的关系, 阳性献血员对受血者危害性应予重视, 并需进一步研究。

\* 无锡市, 214064